

BYGGMA 8607 Mo i Rana Tlf. 62 42 82 00	<h1>Masonite-bjelken</h1>		Byggdetaljer	
	<h2>Bjelkelag</h2>		Dato	Sign.
	Understøttet balkong		29.04.13.	AJW
			Nr.	B06-500

Balkongbjelker og dragere dimensjoneres etter Byggforskserien byggdetaljblad 526.413. I balkong med åpent dekke må trykkimpregnerte balkongbjelker benyttes. Kantplaten utføres av fuktbestandige sponplater av P5 kvalitet eller andre tilsvarende plater. Det anbefales å benytte skruer ved innfesting av beslag da disse har bedre forankringskapasitet enn spiker. Skruene eller spiker skal ikke ha større diameter enn platetykkelsen dividert med 4, og skal ha lengde slik at den går gjennom platen og eventuell bakenforliggende kloss. Del av skrue som går inn i kantplaten og eventuell kloss skal være gjenget. Dimensjonering forøvrig gjøres ihht. beregningsregler i Eurokodene og skruelieferandørens anvisninger.

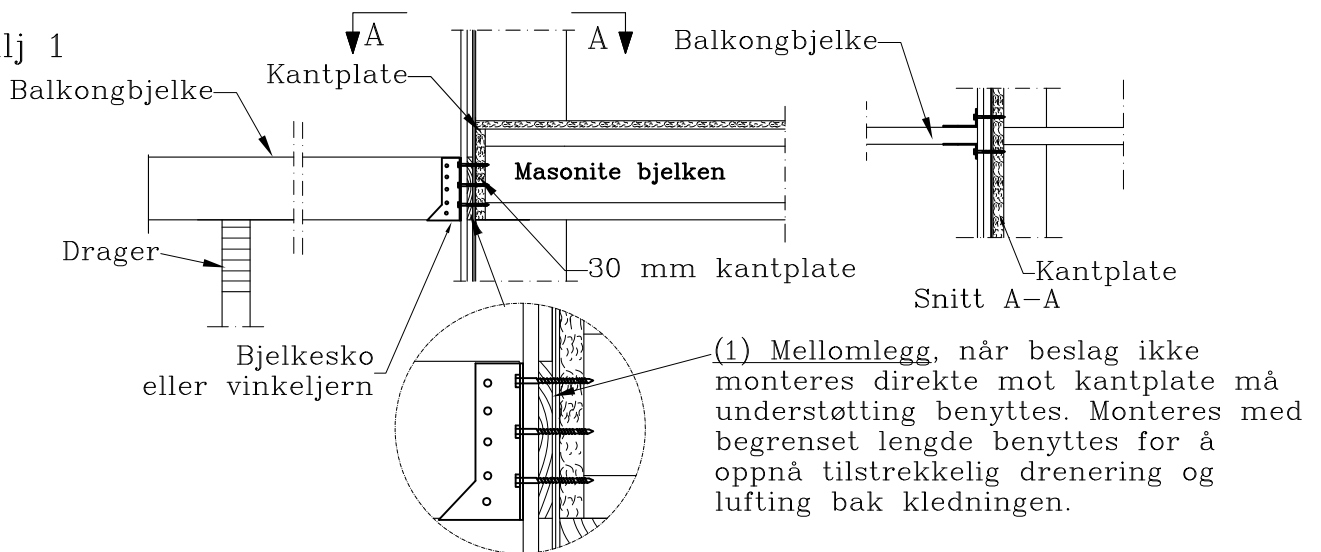
Detalj 1. viser balkong opphengt i 30 mm kantplate, maksimum diameter på skrue for denne tykkelsen vil være 7 mm.

Detalj 2. viser oppheng i 18 mm kantplate med kloss, klossen bidrar til å øke skruens kapasitet ved at forankringslengden blir større.

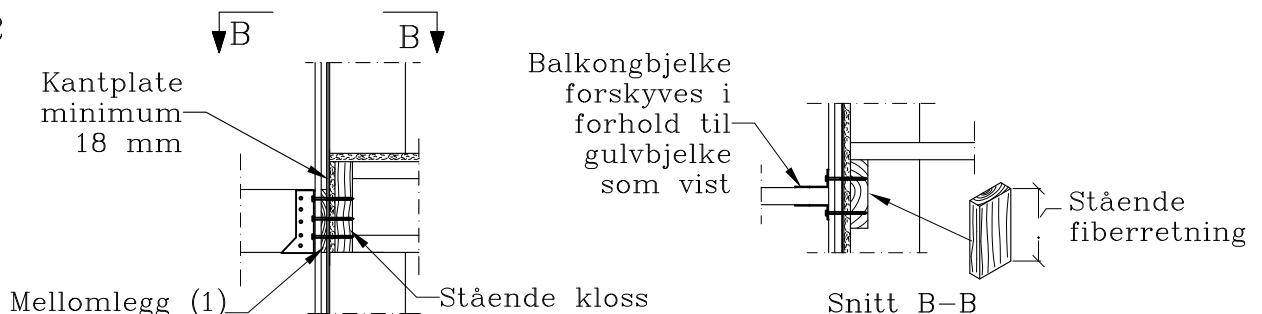
Detalj 3. viser oppheng i kantbjelke av Masonite med stegforsterkninger på begge sider av steg. Forankringslengden for skruene kan her regnes lik bjelkens tykkelse når stegforsterkningene fyller ut steget jamt med flensene og forsterkningene festes godt til bjelken før beslag skrues fast.

Detalj 4. viser oppheng når underliggende svill er trukket inn, for eksempel ved grunnmursystemer med utvendig isolering. Heltrebjelke henges opp i gulvbjelker med IUSE bjelkesko som er snudd "opp ned". Kapasiteter for bjelkesko finnes i byggdetalj G06-230.

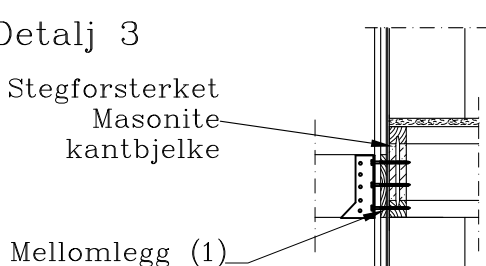
Detalj 1



Detalj 2



Detalj 3



Detalj 4

