

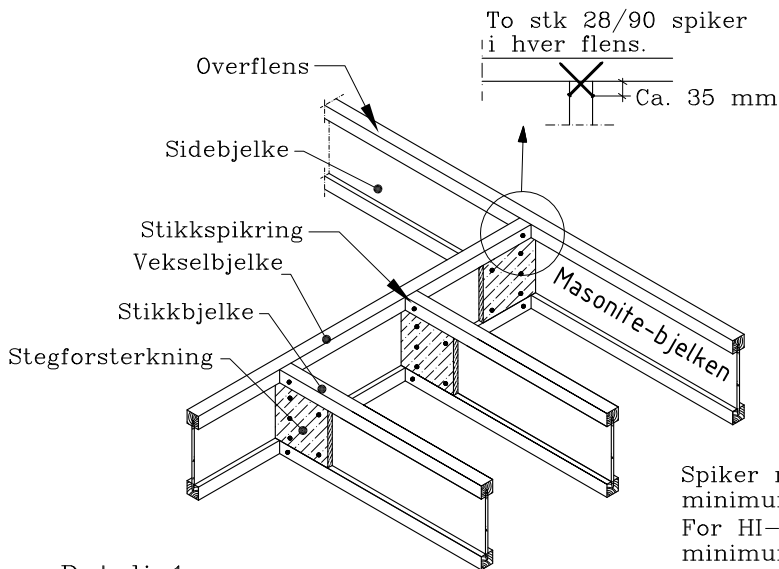
Bjelkelag

Utveksling med stegforsterkningsplater

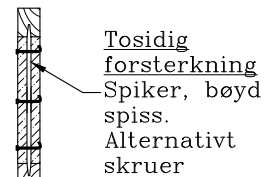
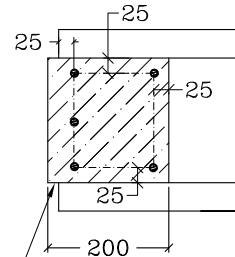
Dato
07.04.12

Sign.
AJW

Nr.
B05-200



Detalj 1



Forsterkningen stikker 18 mm ut for flensbredder 47 mm og 30 mm for flensbredder 70 mm og større.

Detalj 2

Spiker med diameter minimum 2,5 mm og lengde minimum 60 mm.
For HI-kvalitet (bredflens) benyttes spikerlengde minimum 80 mm. Når skruer benyttes skal disse ha diameter mellom 4 og 5 mm og skal gå minst 16 mm inn i motstående forsterkning.
For HB-kvalitet (storflens) benyttes spikerlengde minimum 90 mm når forsterkingstykkelsen fyller helt ut tilsvarende flens- bredden. Benyttes 18 eller 30 mm forsterkningstykkelser benyttes minimum spikerlengder hhv. 60 og 80 mm.

Stegforsterkningsplatene legges inn på hver side av steg og tilpasses godt mellom Masonite-bjelkens flenser. Maksimum 2 mm klaring mellom overflens og forsterkning. Som stegforsterkninger benyttes fuktbestandige spon eller kryssfiner- plater med minimum tykkelse 18 mm. Er ikke 18 mm sponplater tilgjengelig kan feks. avskjær av 22 mm fuktbestandige golvplater brukes. Stegforsterkninger på begge sider av steg, 5 stk spiker eller skruer ihht detalj 2. Kapasitet pr. forsterket gulvbjelke i hht. tabell 1. For større belastninger enn i tabell 1 må bjelkesko eller vinkelbeslag benyttes, se detaljene 3 til 5. Alle bjelkene skal holdes sammen horisontalt på over- og undersiden ved hjelp av undergulvet og himlingen. Styrke og stivhet til veksel- og sidebjelker må kontrolleres separat.

TABELL 1

| Bjelke høyde | Kapasitet 1) |
|--------------|--------------|
| | Fd (kN) |
| 200 - 220 | 3,5 |
| 250 - 300 | 4,1 |
| 350 - 400 | 4,5 |
| 450 - 500 | 4,9 |

Tabell 2 for stegforsterkede bjelker uten beslag.

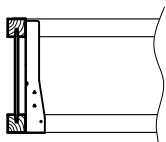
Tabellen gjelder opplegget mellom veksel- og sidebjelken ved forskjellig antall stikkbjelker. Enkel vekselbjelke. Tabellen forutsetter nyttelast på 2,0 kN/m² (boliglast). Det er forutsatt c/c 600 mm mellom stikkbjelkene. Ved nyttelast 3,0 kN/m² reduseres maksimum lengde på stikkbjelkene ved å multiplisere lengden med 0,7. Ved større nyttelaster gjøres egen kontroll, for eksempel mot kapasitetene i tabell 1. Tabellen kan ikke benyttes hvis punktlaster fra trapp eller andre konstruksjoner belaster utvekslingen.

TABELL 2

| Antall stikkbjelker mot veksel | Maksimum lengde på stikkbjelker |
|--------------------------------|---------------------------------|
| 1 | 6,4 m |
| 2 | 3,2 m |
| 3 | 2,1 m |
| 4 | 1,6 m |

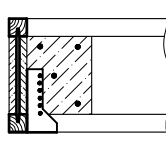
Alternative innfestinger til veksel/sidebjelke

Detalj 3



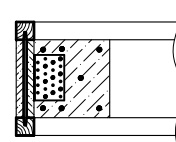
ITB bjelkesko for I-bjelker. forsterkning kan unngås. Se byggdetalj G06-220

Detalj 4



Standard bjelkesko. Se byggdetalj G06-210

Detalj 5



Vinkelbeslag. Se byggdetalj G06-200